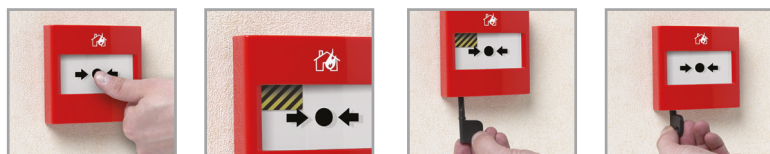


STI Pontos de Chamada ReSet à prova d'água



Passo 1:
Ação positiva -
imita a sensação
de quebrar o vidro.

Passo 2:
Um indicador de
aviso aparece
quando o ponto
de chamada é
ativado.

Passo 3:
Para repor uma
tecla simples é
inserida na parte
inferior do ponto
de chamada.

Passo 4:
Um giro rápido da
tecla e do ponto de
chamada é reiniciado
e está pronto para
ser usado novamente
imediatamente.

VISÃO GERAL DO PRODUTO

Os Call Points ReSet Waterproof são um ponto de chamada único que imita a sensação de quebra de vidro, oferecendo ao usuário os benefícios e as vantagens ambientais de um elemento de operação reajustável. Eles são especialmente projetados para uso em ambientes agressivos, como plataformas de petróleo, navios, fábricas, bem como em áreas de lavagem sensíveis a vidros quebrados. Eles são compatíveis com a maioria dos sistemas de alarme de incêndio convencionais. Eles são seguros para uso em áreas onde o vidro não pode ser usado, como fábricas de processamento de alimentos e centros de lazer. Como as unidades podem ser simplesmente reiniciadas, elas fornecem uma solução ideal para áreas que sofrem de um grande número de ativações falsas, como escolas, centros comerciais e outros locais públicos.

COMO FUNCIONA

O 'ReSet' utiliza um mecanismo patenteado simples, mas engenhoso, que consiste num elemento de funcionamento em plástico rígido e num mecanismo de mola sobreposta. Esta disposição proporciona uma acção real no funcionamento e simula a activação do vidro de ruptura. Um indicador de ativação aparece na parte superior da janela após o 'ReSet' ter sido operado. A unidade é então simplesmente reiniciada com uma chave e está pronta para ser reutilizada imediatamente.

PRINCIPAIS

CARACTERÍSTICAS

Informações Gerais

- Ponto de chamada manual único que imita a sensação de quebrar vidro, oferecendo ao usuário os benefícios e as vantagens ambientais de um elemento de operação reinicializável.
- Três anos de garantia contra quebra de policarbonato em utilização normal (um ano de garantia sobre componentes electromecânicos e electrónicos).

Designo

- Um indicador fica visível na parte superior da janela ao ser activado. A unidade é então simplesmente reiniciada com uma chave e está pronta para ser reutilizada imediatamente.
- Os modelos à prova de água são testados para IP67.

Construção Civil

- Extremamente atraente, aparência e sensação de alto valor: a aparência de vidro mantém a dissuasão do operador, enquanto uma bandeira de aviso visível confirma a ativação.

Instalação

- Fácil instalação devido à ausência de elementos de vidro que possam estar partidos ou mal montados.
- Pontos de entrada de conduíte de 20 mm, montados na superfície, são fornecidos para facilitar a instalação.
- Corrente nominal (todas as séries) - 3 Amps 12-24V DC, corrente nominal (séries 02 e 11) - 3 Amps 125-250V AC.
- Terminal de instalação tamanho do condutor 0.5mm - 2.5mm.
- Temperatura de funcionamento -20°C (-4°F) a 65°C (149°F).

Opções

- Baixo perfil, terminações de serviço pesado.
- A cobertura integral opcional pode ser instalada para evitar a ativação accidental.
- Teste funcional completo a cada ativação.
- Também estão disponíveis versões alternativas de comutação de pólo simples e pólo duplo (Série 02, Série 11).

Acessórios

STI-RP-K/10 Chave de Reset (pacote de 10)

STI Pontos de Chamada ReSet à prova d'água

Dimensões e Informações Técnicas

Intertek

0905-CPR-00439

CONSTRUA O SEU PRÓPRIO MODELO

Opções de prefixo:
WRP2 - Ponto de Chamada ReSet à prova d'água

Opções de cor:
R = Vermelho
G = Verde
Y = Amarelo
B = Azul
W = Branco
O = Laranja

Opções de Arranjos Elétricos:
01 = Modelo Convencional de Incêndio (470 680Ω)
02 = Troca de pólo único
11 = Troca de Pólo Duplo

Opções de etiqueta:
CL = Etiqueta personalizada

Marcação de Função Padrão - virá como padrão com todos os modelos (exceto vermelho e verde) a menos que -CL seja especificado. Veja à direita as etiquetas padrão fornecidas.

WRP2 - - -

DIMENSÕES

	Altura (mm)	Largura (mm)	Profundidade (mm)
WRP2	90	89	72

Opções de etiqueta:



Fornecido com todos os modelos vermelhos como padrão, a menos que -CL seja especificado



Fornecido com todos os modelos verdes como padrão, a menos que -CL seja especificado

STANDARD FUNCTION MARKING

Fornecido com todos os modelos (exceto vermelho e verde) a menos que -CL seja especificado

CUSTOM LABEL

Adicionar -CL ao código do produto desejado (disponível para todas as cores)

Marcação de funções standard:

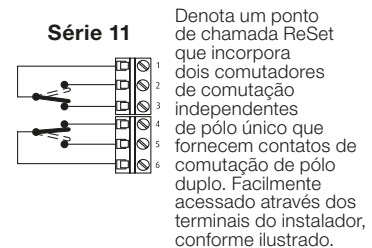
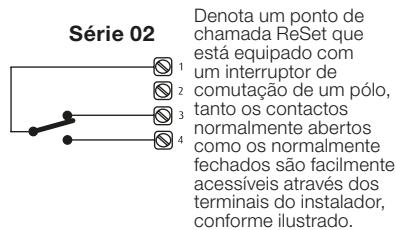
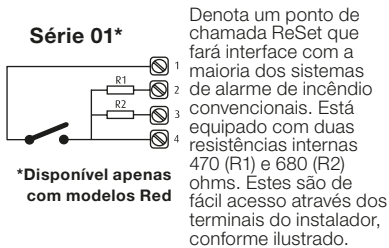
Contém as seguintes etiquetas em inglês, com texto a preto ou branco, dependendo da cor selecionada:

- EMERGENCY • EMERGENCY DOOR RELEASE • EMERGENCY EXIT
- EVACUATE • GAS ABORT • GAS RELEASE • GAS SHUT OFF • INCIDENT
- ISOLATION SWITCH • PANIC ALARM • POOL ALARM • SMOKE VENT

LABEL ADUANEIRO = Máximo, 2 linhas, 10 caracteres por linha incluindo espaços

Opções de Arranjos Elétricos:

*Arranjos de comutação mostrados com a ReSet em standby



Coberturas Disponíveis

Integral Cover



STI-CI

Projetado para caber diretamente na tampa dos Pontos de Chamada STI (Interno/externo), evitando a ativação acidental.

Universal Stopper® Montagem em superfície



STI-13120FR-PT

Essas tampas de policarbonato de perfil baixo ou de cúpula interna e externa protegem dispositivos como pontos de chamada manual, botões de emergência e estações de dupla ação, etc., sem restringir a operação legítima. A cobertura versátil oferece excelente proteção contra danos físicos (acidentais e intencionais), poeira e sujeira, bem como ambientes severos por dentro e por fora.

Weather Stopper II® Montagem em superfície



STI-3150-PT

Este dispositivo exclusivo é ideal para prolongar a vida útil e a confiabilidade de dispositivos expostos ao clima, tais como pontos de chamada manuais maiores. Ele oferece proteção contra ambientes e condições adversas, tanto fora quanto dentro, além de evitar adulterações, vandalismo e danos causados por operações acidentais ou maliciosas.



Safety Technology International

Taylor House
34 Sherwood Road
Bromsgrove
Worcestershire
B60 3DR, England

Tel: +44 (0)1527 520 999
Fax: +44 (0)1527 501 999
info@sti-emea.com
www.sti-emea.com

2306 Airport Road
Waterford, Michigan
48327, USA

Tel: 248-673-9898
Fax: 248-673-1246
Toll-free: 0800-888-4784
info@sti-usa.com
www.sti-usa.com