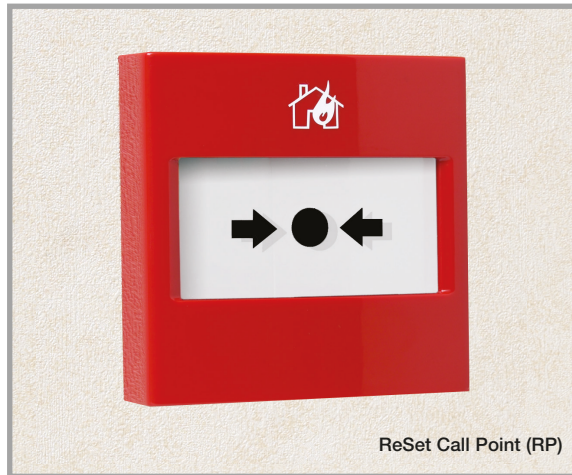


STI ReSet Call Points

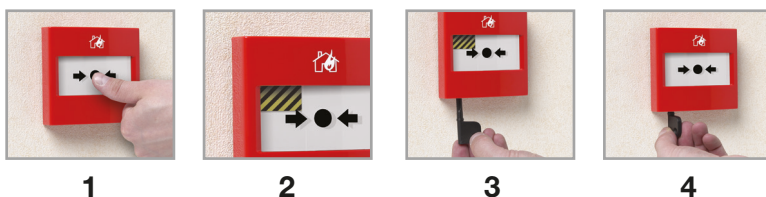


DETALLES DEL PRODUCTO

El 'ReSet' es un exclusivo pulsador de alarma manual que imita la sensación de rotura de cristal a la vez que ofrece al usuario los beneficios y las ventajas medioambientales que aporta un dispositivo operativo con reposición al estado inicial sin cristal. El 'ReSet' se sirve de un sencillo pero ingenioso mecanismo patentado que consiste en un dispositivo operativo de plástico rígido y un mecanismo de resorte situado en la parte central superior. Este diseño proporciona una acción real al utilizarse y simula la activación por rotura de cristal. Un icono de alarma aparece en la parte superior de la ventana tras la activación del 'ReSet'. Podrá reponer el pulsador a su estado inicial con una llave y estará listo para ser utilizado de nuevo inmediatamente.

CÓMO FUNCIONAN

El pulsador 'ReSet' es compatible con la mayoría de los sistemas de alarma de incendio convencionales. Es especialmente seguro para aquellas zonas en las que no se puede utilizar el cristal, como, por ejemplo, en las plantas de procesamiento de alimentos o en los centros de ocio y natación. Como la unidad es fácil de reponer a su estado inicial es la solución perfecta para aquellas zonas que sufren de un alto número de falsas alarmas como, por ejemplo, los colegios, los centros comerciales y otros lugares públicos.



1

2

3

4

CARACTERÍSTICAS

Información General

- El 'ReSet' es un exclusivo pulsador de alarma manual que imita la sensación de rotura de cristal a la vez que ofrece al usuario los beneficios y las ventajas medioambientales que aporta un dispositivo operativo con reposición al estado inicial sin cristal.
- Respaldo por una garantía tres años.

Diseño

- La apariencia de cristal disuade de su utilización. Activación positiva que imita la sensación de rotura de cristal.

Construcción

- Icono de alarma visible que confirma la activación. Con una sencilla llave se repone el pulsador al estado inicial; no hay rotura de cristal.

Instalación

- No hay posibilidad de pérdida, rotura o falta de ajuste del cristal durante la instalación.
- De policarbonato testado desde -20°C (-4°F) hasta 65°C (149°F).

Opciones

- Terminaciones de alta capacidad de perfil rebajado; incorpora dos resistencias.
- Aspecto visual y operativo atractivo y de gran calidad.
- Control funcional completo con cada activación.
- Disponible en 6 colores.



Para obtener más información, llame al +44 (0)1527 520 999 o visite www.sti-emea.com

STI ReSet Call Points

Dimensiones e Información Técnica



EN54-11 Cert No. 653a/01
Indoor Series 01 ONLY

BUILD YOUR OWN MODEL

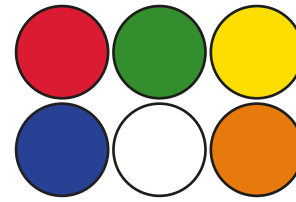
Prefijo: RP - Indoor ReSet Call Point
Indica la opción de color: R = Rojo Y = Amarillo G = Verde B = Azul W = Blanco O = Naranja
Indica la opción de montaje: D2 = Montaje en superficie S2 = Montaje en superficie (combined wall plate & back box) F2 = Montaje empotrado
Indica la serie y el esquema eléctrico: 01 = Modelo convencional, incluye dos resistencias de 470 y 680 ohms 02 = Inversor de corriente monopolar 05 = Sav-wire (2-wire) Conventional Fire Model 11 = Doble polo
Label Options: CL = Custom Label
Standard Function Marking - will come as standard with all models (except red & green) unless -CL is specified. See right for standard labels supplied.



Prefijo



Opción de color



Label Options



Supplied with all red models as standard, unless -CL is specified



Supplied with all green models as standard, unless -CL is specified

STANDARD FUNCTION MARKING

Supplied with all models (except red & green) unless -CL is specified

CUSTOM LABEL

Add -CL to desired product code (available for all colours)

Standard Function Marking:

Contains the following labels, with black or white text, depending on colour selected:

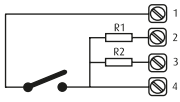
- EMERGENCY • EMERGENCY DOOR RELEASE • EMERGENCY EXIT
- EVACUATE • GAS ABORT • GAS RELEASE • GAS SHUT OFF • INCIDENT
- ISOLATION SWITCH • PANIC ALARM • POOL ALARM • SMOKE VENT

CUSTOM LABEL = Max, 2 lines, 10 characters per line including spaces

ESQUEMA ELÉCTRICO

*Con fácil acceso a través del terminal de instalación como se muestra en la figura.

Serie 01



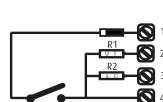
Los pulsadores de alarma ReSet de la serie 01 conectan con la mayoría de los sistemas de alarma de incendios convencionales. Están equipados con dos resistencias internas de 470 (R1) y 680 (R2) ohms. Se puede acceder a ellas fácilmente a través de los terminales de instalación como muestra la figura.

Serie 02



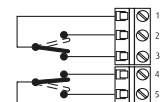
Los pulsadores de alarma de la serie 02 están equipados con un inversor de corriente monopolar; se puede acceder a los contactos normalmente abiertos y normalmente cerrados fácilmente a través de los terminales de instalación como muestra la figura.

Serie 05



Denotes a ReSet call point (RP only) that will interface with most Sav-wire (2-wire) conventional fire alarm systems. It is fitted with two resistors 470 & 680 ohms (other resistors available upon request) and a diode. These are easily accessed through the installer terminals as illustrated.

Serie 11



Denota el pulsador Reset Call Point que incorpora dos interruptores independientes, intercambiables que proveen dobles contactos.

Indica la opción cubierta

Cubierta Integral



CI

Call Point Stopper



STI-6930
STI-6931

Stopper II



STI-1230

Weather Stopper II



STI-3150

Euro Stopper Flush mount



STI-15010ML
STI-15020ML

Euro Stopper Surface mount



STI 15C10ML
STI-15C20ML



Safety Technology International

UK Office

Taylor House
34 Sherwood Road
Bromsgrove
Worcestershire
B60 3DR, England

Tel: +44 (0)1527 520 999
Fax: +44 (0)1527 501 999
info@sti-emea.com
www.sti-emea.com

USA Head Office

2306 Airport Road
Waterford, Michigan
48327 - 1209

Tel: +248-673-9898
Fax: +248-673-1246
Toll-free: 0800-888-4STI
info@sti-usa.com
www.sti-usa.com