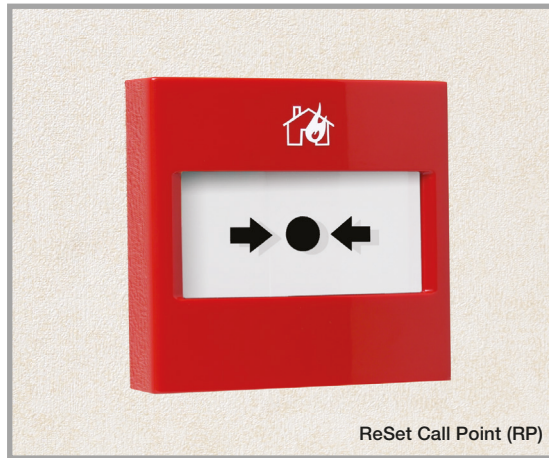


STI ReSet Call Points

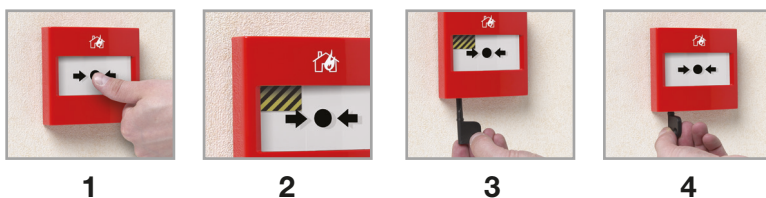


PRODUKTÜBERSICHT

Das Modell, ReSet' ist ein einzigartiger manueller Rufmelder, der das Gefühl des Zerschlagens von Glas vermittelt und dem Benutzer gleichzeitig die Vorteile und Umweltvorteile eines rückstellbaren Betriebselements bietet. Beim ReSet' kommt ein einfacher, jedoch genialer patentierter Mechanismus zum Einsatz, der sich aus einem starren Betriebselement aus Kunststoff und einem Federmechanismus über der Mitte zusammensetzt. Diese Anordnung liefert eine echte Aktion bei Auslösung und simuliert das Zerschlagen von Glas. Eine Aktivierungsanzeige fällt nach Auslösen des ReSet' oben im Fenster ins Blickfeld. Die Einheit wird einfach mit einem Schlüssel zurückgestellt und ist sofort wieder einsatzbereit.

WIE FUNKTIONIERT DAS?

Der ReSet'-Rufmelder ist mit den meisten herkömmlichen Feueralarmsystemen kompatibel. Er kann in Bereichen, wo Glas nicht verwendet werden kann, wie z.B. Lebensmittelverarbeitungsanlagen und Schwimmbäder/Freizeitzentren, sicher verwendet werden. Da die Einheit einfach zurückgestellt werden kann, liefert sie die ideale Lösung für Bereiche, die an zahlreichen Fehlalarmen leiden, wie z.B. Schulen, Einkaufszentren und andere öffentliche Bereiche.



MERKMALE

Allgemeine Informationen

- Das Modell, ReSet' ist ein einzigartiger manueller Rufmelder, der das Gefühl des Zerschlagens von Glas vermittelt und dem Benutzer gleichzeitig die Vorteile und Umweltvorteile eines rückstellbaren Betriebselements bietet.
- EN54-11-zugelassen (Zert. Nr. 653a/01).
- Schutzhülle hat einen drei-jährigen - Garantie gegen Bruch im normalen Verwendung.

Design

- IP67-wasserdichte und adressierbare Modelle erhältlich.
- Anschein von Glas dient als Abschreckung.

Bau

- Sichtbare Warnflagge bestätigt Aktivierung.
- Positive Aktivierung, die das Gefühl des Zerschlagens von Glas vermittelt.

Installation

- Einfacher Schlüssel zur Rückstellung des Betriebselements – kein Zerschlagenes Glas.
- Kein Glaselement zum Zerschlagen, oder das lose sitzt oder während der Installation inkorrekt eingesetzt wird.
- Polykarbonat getestet -20°C (-4°F) zu 65°C (149°F).

Optionen

- Hochleistungsanschlüsse mit geringem Profil – zwei eingebaute Widerstandswerte.
- Extrem attraktiv, vermittelt den Eindruck eines kostspieligen Geräts.
- Kompletter Funktionstest bei jeder Aktivierung.
- In sechs Farben erhältlich.



STI ReSet Call Points

Abmessungen und Technische Informationen



EN54-11 Cert No. 653a/01
Indoor Series 01 ONLY

BUILD YOUR OWN MODEL

Präfix:
RP = ReSet Call Point

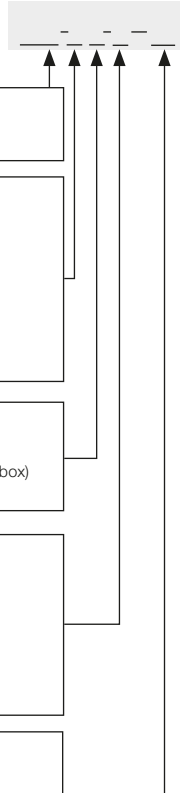
Gibt die Farboption an:
R = Rot
Y = Gelb
G = Grün
B = Blau
W = Weiß
O = Orange

Gibt Montageoption an:
D2 = Oberflächenmontage
S2 = Oberflächenmontage (combined wall plate & back box)
F2 = Bündige Montage

Gibt Serie und Elektrik an:
01 = Herkömmlicher Feuermelder mit zwei Widerstandswerten 470 & 680 Ohm
02 = Einpoliges Umschalten
05 = Sav-wire (2-wire) Conventional Fire Model
11 = Doppelpoliger Wechselkontakt

Label Options:
CL = Custom Label

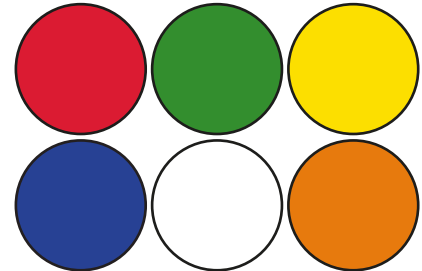
Standard Function Marking - will come as standard with all models (except red & green) unless -CL is specified. See right for standard labels supplied.



Präfix



Farboption



Label Options



Supplied with all red models as standard, unless -CL is specified



Supplied with all green models as standard, unless -CL is specified

STANDARD FUNCTION MARKING

Supplied with all models (except red & green) unless -CL is specified

CUSTOM LABEL

add -CL to desired product code (available for all colours)

Standard Function Marking:

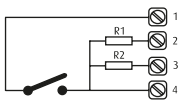
- Contains the following labels, with black or white text, depending on colour selected:
- EMERGENCY • EMERGENCY DOOR RELEASE • EMERGENCY EXIT
 - EVACUATE • GAS ABORT • GAS RELEASE • GAS SHUT OFF • INCIDENT
 - ISOLATION SWITCH • PANIC ALARM • POOL ALARM • SMOKE VENT

CUSTOM LABEL = Max, 2 lines, 10 characters per line including spaces

ELEKTRIK

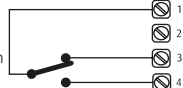
*Switch arrangements shown with ReSet in standby

Serie 01



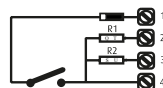
Bei der Serie 01 handelt es sich um einen ReSet-Rufmelder, der mit den meisten herkömmlichen Feuerschaltsystemen eine Schnittstelle bilden kann. Er ist mit zwei internen Widerständen 470 (W1) und 680 (W2) Ohm ausgerüstet. Diese sind durch die Installationsanschlüsse leicht zugänglich – siehe Abbildung.

Serie 02



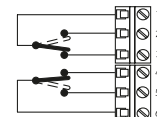
Bei der Serie 02 handelt es sich um einen ReSet-Rufmelder, der mit einem einpoligen Wechselschalter ausgerüstet ist, um sowohl Schließ- und Öffnungskontakte zu schalten, die durch die Installationsanschlüsse leicht zugänglich sind – siehe Abbildung.

Serie 05



Denotes a ReSet call point (RP only) that will interface with most Sav-wire (2-wire) conventional fire alarm systems. It is fitted with two resistors 470 & 680 ohms (other resistors available upon request) and a diode. These are easily accessed through the installer terminals as illustrated.

Serie 11



Bei der Serie 11 handelt es sich um einen ReSet-Rufmelder, der mit zwei unabhängigen einpoligen Wechselschaltern ausgerüstet ist, wodurch doppelpolige Wechselkontakte bereitgestellt werden. Sie sind durch die Installationsanschlüsse leicht zugänglich – siehe Abbildung.

Abdeckungsoption

Integrale Abdeckung



CI

Call Point Stopper



STI-6930
STI-6931

Stopper II



STI-1230

Wetter-Stopper II



STI-3150

Euro Stopper Flush mount



STI-15010ML
STI-15020ML

Euro Stopper Surface mount



STI-15C10ML
STI-15C20ML



Safety Technology International

UK Office

Taylor House
34 Sherwood Road
Bromsgrove
Worcestershire
B60 3DR, England

Tel: +44 (0)1527 520 999
Fax: +44 (0)1527 501 999
info@sti-emea.com
www.sti-emea.com

USA Head Office

2306 Airport Road
Waterford, Michigan
48327 - 1209

Tel: +248-673-9898
Fax: +248-673-1246
Toll-free: 0800-888-4STI
info@sti-usa.com
www.sti-usa.com