

STI Universal Stopper®



Idéal pour
l'intérieur et
l'extérieur



CARACTÉRISTIQUES PRINCIPALES

Renseignements généraux

- Ces couvercles en polycarbonate d'intérieur et d'extérieur à profil bas ou à dôme en polycarbonate peuvent protéger une variété d'appareils sans restreindre le fonctionnement légitime.
- Garantie de trois ans contre la casse du polycarbonate en utilisation normale (un an sur les composants électromécaniques et électroniques).

Design

- Empêche les fausses alarmes, sans entraver le fonctionnement légitime d'un point d'appel manuel en cas d'urgence.

Construction

- Le boîtier robuste en polycarbonate résiste aux chocs les plus violents.

Installation

- Une simple installation de fixation peut être installée ultérieurement sur un appareil existant.
- Peut s'adapter à des applications encastrées ou montées en surface.
- Les propriétés de fonctionnement typiques du polycarbonate sont de -40° à 121°C (-40° à 250°F).

Électronique

- Disponible avec ou sans sondeur intégré 96 dB, alimenté par une pile 9V PP3. Le sondeur attire immédiatement l'attention sur la zone.
- Unités optionnelles alimentées en 12-24 VDC.

Possibilités

- Un joint de rupture est fourni avec chaque modèle. Des scellés anti-effraction supplémentaires sont disponibles pour plus de sécurité.
- Disponible dans une gamme de couleurs.
- Étiquetage personnalisé disponible.

VUE D'ENSEMBLE DU PRODUIT

Ces couvercles intérieurs et extérieurs en polycarbonate à profil bas ou à dôme protègent les dispositifs tels que les points d'appel manuels, les boutons d'urgence et les postes d'appel à double action, etc. sans restreindre le fonctionnement légitime. La housse polyvalente offre une excellente protection contre les dommages physiques (accidentels ou intentionnels), la poussière et la saleté ainsi que les environnements sévères à l'intérieur et à l'extérieur.

AVIS IMPORTANT

Lorsqu'il est utilisé sur des systèmes d'incendie, Universal Stopper est destiné aux zones où l'incidence de fausses alarmes d'incendie provenant de points d'appel manuels est élevée ou s'est avérée être un problème sérieux. Tout inconvénient de l'appareil est plus qu'équilibré si l'on considère les conséquences de fausses alarmes incendie, surtout si le personnel et l'équipement des services d'incendie répondent à une fausse alarme incendie lorsqu'ils sont nécessaires pour un incendie réel ailleurs. Ajoutez à cela la perturbation de l'installation en cas de fausses alarmes. Si vous avez, ou pourriez avoir, un problème avec de fausses alarmes incendie ou des dommages physiques/météorologiques à vos dispositifs d'activation d'alarme incendie, l'Universal Stopper pourrait s'avérer inestimable.

STI Universal Stopper®

Dimensions et informations techniques

CONSTRUISEZ VOTRE PROPRE MODÈLE

Options de couverture:
 3 = Couvercle de dôme
 4 = Couvercle à profil bas

Options de montage:
 0 = Montage encastré (arrière ouvert)
 1 = Montage en surface - Entretoise transparente (Montage double - Dos ouvert)
 6 = Boîte d'encastrement européenne fermée, point de filetage 20mm et plaque de montage scellée
 7 = Boîte d'encastrement européenne fermée, point de filetage 20mm et plaque de montage ouverte

Options de capot et de klaxon:
 00 = Pas de capot d'étiquette (l'option d'étiquette doit être NC)
 10 = Capot d'étiquettes sans sondeur ★
 20 = Capot d'étiquettes avec sondeur ★★
 30 = Étiquetez le capot avec le sondeur et le relais ★★
 ★ Toutes les couleurs sauf NC ● Non disponible avec les couvercles à profil bas covers

Options de couleur et d'étiquette du boîtier/sondeur:
 FR (rouge) = EN CAS D'INCENDIE SOULEVER LE CAPOT ET DECLANCHER L'ALARME
 EG (vert) = EN CAS D'URGENCE - SOULEVER LE COUVERCLE ET CASSER LA VITRE POUR OVRIR LA PORTE

Sans étiquette	Étiquette personnalisée	Pour l'option d'étiquette personnalisée, doit fournir le libellé (2 lignes, 30 caractères par ligne, espaces compris)
NK = Noir	CK = Noir	
NB = Bleu	CB = Bleu	
NC = Clair	CG = Vert	
NG = Vert	CR = Rouge	
NR = Rouge	CW = Blanc	
NW = Blanc	CY = Jaune	
NY = Jaune		

Option de langue:

-FR	Français	-NL	Hollandais
-ES	Espagnol	-DE	Allemand

Aucun codage supplémentaire n'est requis pour l'étiquette anglaise

STI-1 -FR

MODÈLES DISPONIBLES

STI-13010FR-FR Bouchon universel, (encastré, couvercle du dôme avec dos ouvert) sans sondeur, avec étiquette ignifuge

STI-13120EG-FR Bouchon universel, (monté en surface, couvercle du dôme avec dos ouvert) avec sondeur, avec étiquette de sortie de secours

VEUILLEZ VOUS RÉFÉRER À CONSTRUISEZ VOTRE PROPRE MODÈLE POUR GÉNÉRER PLUS DE 500 VARIANTES DE CE PRODUIT.

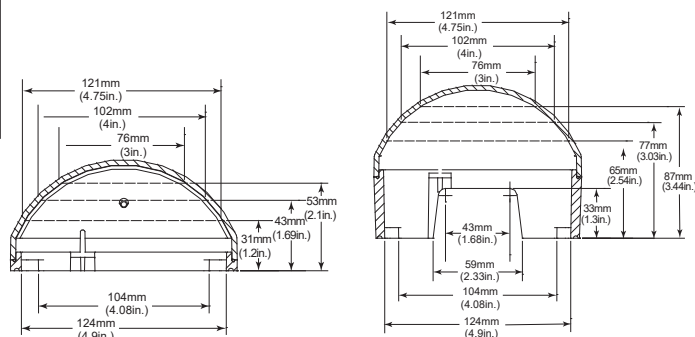
ACCESSOIRES:

- STI-1331** 37mm Entretoise
- KIT-319** Harnais de câblage à distance pour l'alimentation à distance
- KIT-EA135** Broche d'entretien
- STI-1314** Plaque arrière de Universal Stopper (installation aux États-Unis seulement)
- STI-6602** Sondeur de remplacement
- STI/BS** Scellés de rupture (Quantité. 10)
- KIT-M06540** Boîtier de remplacement (rouge)
Ajouter -G pour Vert, -B pour Bleu, -Y pour Jaune, -K pour Noir, -W pour Blanc

NB:

- Étiquette rouge feu:
'EN CAS D'INCENDIE SOULEVER LE CAPOT ET DECLANCHER L'ALARME'
- Étiquette de sortie de secours verte:
'EN CAS D'URGENCE - SOULEVER LE COUVERCLE ET CASSER LA VITRE POUR OUVRIIR LA PORTE'
- Boîte arrière européenne fermée = transparent givré

DIMENSIONS:



Montage encastré

Montage en surface

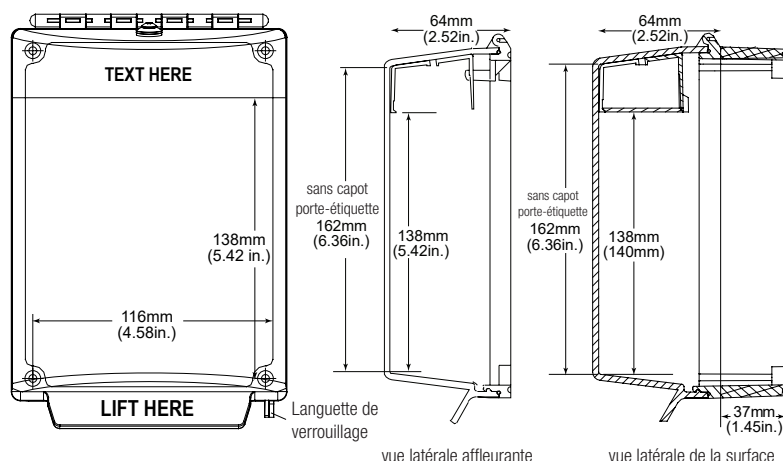
DIMENSIONS EXTÉRIEURES (mm):

Option de montage	Hauteur	Largeur	intensité
Montage encastré	207	137	68
Montage en surface	207	137	105
Boîte arrière encastrée et encastrée	207	137	71
Boîte arrière fermée	207	137	102

AGRÈMENTS

TESTÉ ET APPROUVÉ OU RÉPERTORIÉ PAR :
 · UL/cUL Énuméré No. S2466

NB: Lorsqu'elles sont correctement installées, les options de montage 0 et 1 sont conçues pour répondre aux exigences de l'IP54. L'option de montage 6 répond aux exigences de l'IP66, et l'option de montage 7 aux exigences de l'IP56.



Languette de verrouillage

vue latérale affleurante

vue latérale de la surface



Safety Technology International

Taylor House
 34 Sherwood Road
 Bromsgrove
 Worcestershire
 B60 3DR, England

Tel: +44 (0)1527 520 999
 Fax: +44 (0)1527 501 999
 info@sti-emea.com
 www.sti-emea.com

2306 Airport Road
 Waterford, Michigan
 48327, USA

Tel: 248-673-9898
 Fax: 248-673-1246
 info@sti-usa.com
 www.sti-usa.com