

STI Stopper Dome®



STI-1229

PRODUKTÜBERSICHT

Diese superzähe Abdeckung wurde entwickelt, um maximalen Schutz vor physischen Schäden (sowohl versehentlich als auch absichtlich), Staub, Schmutz und Schäden aus rauen Umgebungen im Innen- und Außenbereich zu bieten. Das STI-1229 ist für kleinere Blitzeinheiten der neuen Generation von Brandmeldegeräten gedacht. Es handelt sich um eine wetterfeste Abdeckung für Aufputzanwendungen, die in Nass- oder Abspritzräumen (wie Küchen, Cafeterien, Fleischverpackungsanlagen, Duschen, im Freien usw.) eingesetzt werden kann.

WICHTIGER HINWEIS

Sowohl der Deckel als auch der runde Kasten sind aus transparentem, dickem Polycarbonatmaterial geformt, das gegen Verfärbungen UV-stabilisiert ist. Das STI-1229 beinhaltet eine Gerätemontageplatte, die eine Steckdose überflüssig macht, sowie eine spezielle Dichtung für NEMA 4X-Anwendungen. Verwenden Sie unter extrem kalten Bedingungen das beheizte Gehäuse STI-1229HTR. Ebenfalls erhältlich ist eine ähnliche Abdeckung mit Schlitzen (STI-1219) für oberflächenmontierte Anwendungen von Hornsignalgebern. Das STI-1219 ist nicht NEMA 4X bewertet.

MERKMALE

Allgemeine Informationen

- Diese superzähe Abdeckung wurde entwickelt, um einen maximalen Schutz vor zufälligen und vorsätzlichen physischen Schäden zu bieten.
- Drei Jahre Garantie gegen Bruch von Polycarbonat bei normalem Gebrauch.

Design

- Schützt Schallgeber und Blitzgeräte vor Vandalismus und versehentlichen Beschädigungen.

Konstruktion

- Das robuste Polycarbonatgehäuse hält selbst stärksten Stößen stand.

Installation

- Nachrüsten des zu schützenden Gerätes.
- Wird komplett mit Befestigungsmaterial geliefert.
- Typische Verarbeitungseigenschaften von Polycarbonat sind -40°C bis 121°C (-40° bis 250°F).

Optionen

- Öffnen Sie die Rückseite mit Rohrdurchbrüchen und die Schlitze ermöglichen das Hören des Lärms.
- Leichter Zugang für Wartungsarbeiten am geschützten Gerät.
- Optional sind in dieser Modellreihe auch Tiefenabstandshalter und Rückwände für die Witterungsbeständigkeit erhältlich.

STI Stopper Dome®

Abmessungen und technische Informationen

VERFÜGBARE MODELLE

- STI-1215** Stopper Dome für Hupe / Lautsprecher / Blitz für flache Bauform
 - STI-1217** Stopper Dome für Hupe / Lautsprecher / Blitzgerät mit offener Rückwand
 - STI-1219** Stopper Dome für Hupe / Lautsprecher / Stroboskop mit beiliegendem Gehäuse
 - STI-1225** Stopper Dome nur für Strobe - flache Bauform
 - STI-1227** Stopper Dome nur für Stroboskop mit offener Rückwand
 - STI-1229*** Stopper Dome nur für Strobe mit beiliegendem Gehäuse, NEMA 4X
 - STI-1229-HAZ*** Stopper Dome nur für Strobe mit geschlossenem Backbox, Typ 4X explosionsgefährdete Bereiche
 - STI-1212** Abstandhalter-Kit
 - KIT-84** Manipulationssichere Schrauben
 - KIT-123** Das Enviro Kit enthält 3 Dichtungen
 - KIT-19038** Bohrer für manipulationssichere Schrauben
- (*Gefährliche Modelle verfügbar)

ZULASSUNGEN

TESTUNG

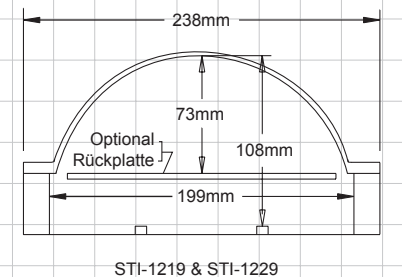
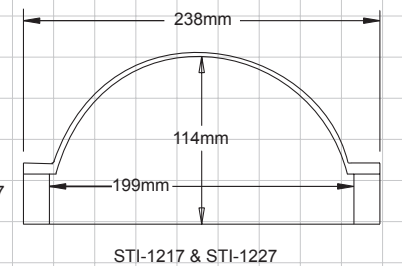
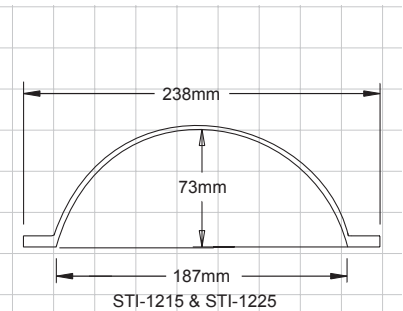
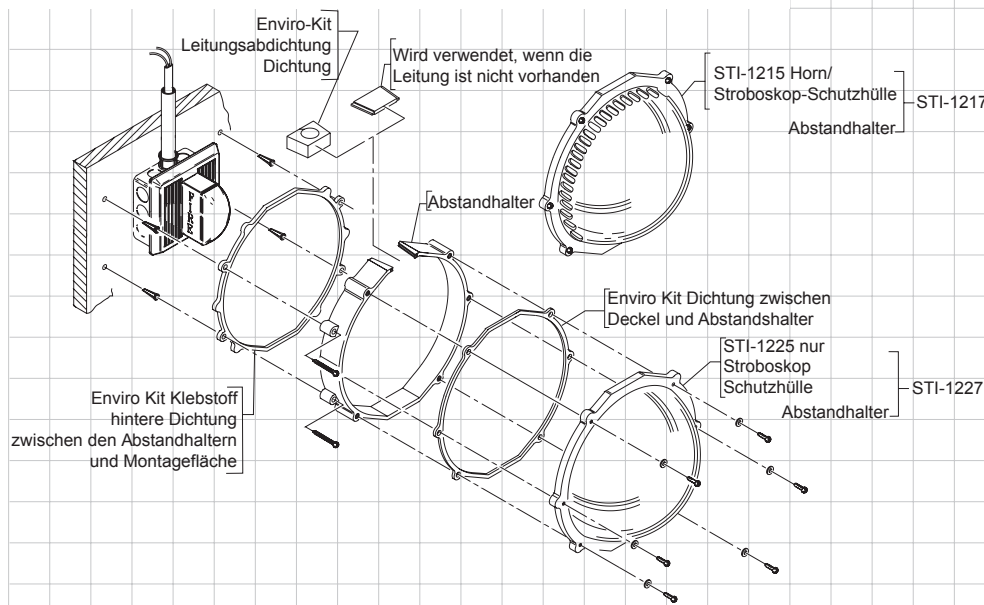
Es wurde getestet und genehmigt oder aufgelistet von:

- UL und cUL, NEMA 4X und UL 50 Datei S7025
- UL und cUL Gefährliche Datei E228169
- Für gefährliche Anwendungen in Kanada, um cUL zu erfüllen, muss Ihr Strobe ULC gelistet sein. UL und cUL, NEMA 4X und UL 50 Datei S7025

LEISTUNGSBEURTEILUNG

HERSTELLER

SYSTEM SENSOR (P2, PC2, P4, PC4, SX, SC)	28%
WHEELLOCK (RSS 24MCW)	31%
ADT SECURITY (ADTG1-V Series), EST/EDWARDS (G1-V, G1-HV Series, G1-HOV Series, EG1-V, EG1-HV Series, EG1-HOV Series), HONEYWELL(XLSG1-V, XLSG1-HV Series, XLSG1-HOV Series), MIRCOM (MG1-V, MG1-HV Series, MG1-HOV Series), MIRTONE (MG1-V Series), SIEMENS (G1-V Series), ZITON PTY LTD (ZG1-V Series)	32%
FARADAY LLC (2700), SIEMENS (U-MCS Series)	33%
EST/EDWARDS (2440S, 202 Series), HONEYWELL (XLS202 Series), MIRCOM (MS Series), SIEMENS (202 Series)	34%
WHEELLOCK (RSS-24MCC)	35%
SYSTEM SENSOR (SS24110ADA)	36%
AMSECO (SL24W-153075), AMSECO - Coloured Lenses (SL24W-153075 A, B, G or R, SL24C-3075110 A, B, G or R, CSL24W-A, B, G or R, CSL24C-A, B, G or R), DETECTION SYSTEMS (GES24 Series, GES24-15/75), GENTEX (GES24 Series, GES24-15/75), HARRINGTON SIGNAL (GES24 Series, GES24-15/75), HONEYWELL (XLSG1-HOV Series), MIRCOM (FS-240), NATIONAL TIME & SIGNAL (GES24 Series, GES24-15/75), POTTER ELECTRIC (AS-24-153075R, AS-24-153075W), SECUTRON (GES24 Series, GES24-15/75)	37%



Safety Technology International

Taylor House
34 Sherwood Road
Bromsgrove
Worcestershire
B60 3DR, England

Tel: +44 (0)1527 520 999
Fax: +44 (0)1527 501 999
info@sti-emea.com
www.sti-emea.com

2306 Airport Road
Waterford, Michigan
48327, USA

Tel: 248-673-9898
Fax: 248-673-1246
Toll-free: 0800-888-4784
info@sti-usa.com
www.sti-usa.com