

STI Stopper Dome®



STI-1229

DESCRIPCIÓN GENERAL DEL PRODUCTO

Esta cubierta súper resistente está diseñada para proporcionar la máxima protección contra daños físicos (tanto accidentales como intencionales), polvo, suciedad y daños causados por entornos severos en interiores y exteriores. El STI-1229 es para unidades estroboscópicas más pequeñas de la nueva generación de aparatos de señalización de incendios. Es una cubierta resistente a la intemperie para aplicaciones de montaje en superficie que puede utilizarse en áreas húmedas o con mangueras (como cocinas, cafeterías, plantas de envasado de carne, duchas, exteriores, etc.).

CÓMO FUNCIONA

Tanto la tapa como la caja trasera circular están moldeadas de policarbonato transparente y grueso, estabilizado contra la decoloración por rayos UV. El STI-1229 incorpora una placa de montaje del aparato que elimina la necesidad de una caja de enchufes eléctricos, así como una junta especial para aplicaciones NEMA 4X. En condiciones extremadamente frías, utilice la caja calefactora STI-1229HTR. También está disponible una cubierta similar con ranuras (STI-1219) para aplicaciones de montaje en superficie de unidades de señal de bocina. El STI-1219 no tiene clasificación NEMA 4X.

CARACTERÍSTICAS PRINCIPALES

Información de carácter general

- Esta cubierta súper resistente está diseñada para proporcionar la máxima protección contra daños físicos, tanto accidentales como intencionales.
- Tres años de garantía contra la rotura del policarbonato en condiciones normales de uso.

Diseño

- Protege a las unidades de sondas y estroboscopios del vandalismo y daños accidentales.

Construcción

- La resistente carcasa de policarbonato puede soportar los golpes más severos.

Instalación

- Retroadaptaciones sobre el dispositivo a proteger.
- Viene completo con las herramientas de montaje.
- Las propiedades típicas de trabajo del policarbonato son de -40°C a 121°C (-40° a 250°F).

Opciones

- La parte posterior abierta con los agujeros ciegos de los conductos y las ranuras permiten que se oiga la sirena.
- Fácil acceso para el mantenimiento del dispositivo protegido.
- Dentro de esta gama de modelos también hay disponibles espaciadores de profundidad y cajas traseras opcionales para la protección contra la intemperie.

STI Stopper Dome®

Dimensiones e información técnica

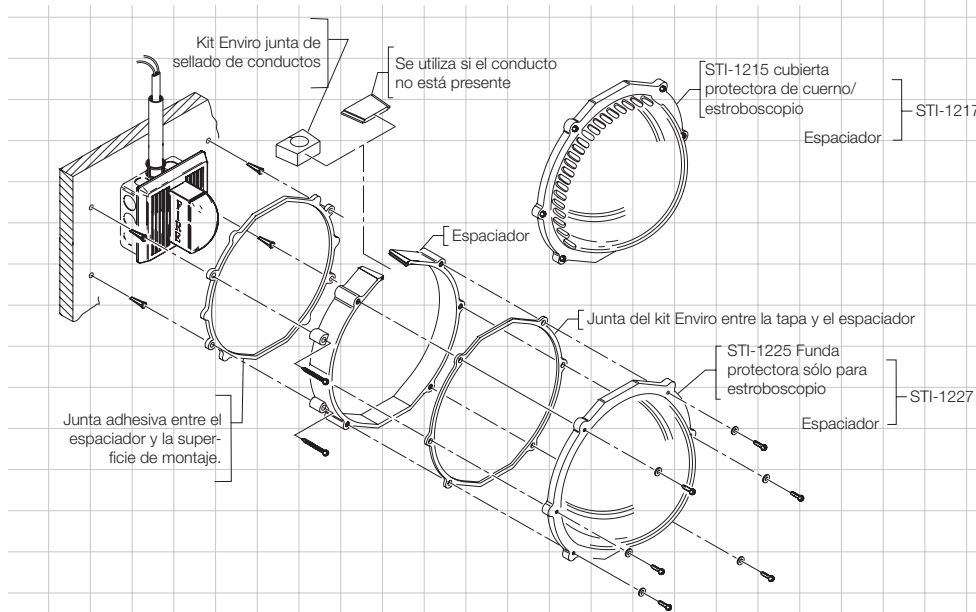
MODELOS DISPONIBLES

- STI-1215** Stopper Dome para bocina/altavoz/estroboscopio para montaje empotrado
- STI-1217** Stopper Dome para bocina/altavoz/estroboscopio con caja trasera abierta
- STI-1219** Stopper Dome para bocina/altavoz/estroboscopio con caja trasera incluida
- STI-1225** Stopper Dome sólo para estroboscopio - montaje empotrado
- STI-1227** Stopper Dome sólo para estroboscopio con caja trasera abierta
- STI-1229*** Stopper Dome sólo para estroboscopio con caja trasera cerrada, NEMA 4X
- STI-1229-HAZ*** Stopper Dome sólo para estroboscopio con caja trasera cerrada, ubicaciones peligrosas de tipo 4X
- STI-1212** Kit de espaciador
- KIT-84** Tornillos a prueba de manipulaciones
- KIT-123** El kit Enviro incluye 3 juntas
- KIT-19038** Punta para tornillos a prueba de manipulaciones
- (*Modelos peligrosos disponibles)

EVALUACIÓN DEL RENDIMIENTO

FABRICANTE

SYSTEM SENSOR (P2, PC2, P4, PC4, SX, SC)	28%
WHEELOCK (RSS 24MCW)	31%
ADT SECURITY (ADTG1-V Serie), EST/EDWARDS (G1-V, G1-HV Serie, G1-HOV Serie, EG1-V, EG1-HV Serie, EG1-HOV Serie), HONEYWELL (XLSG1-V, XLSG1-HV Serie, XLSG1-HOV Serie), MIRCOM (MG1-V, MG1-HV Serie, MG1-HOV Serie), MIRTONE (MG1-V Serie), SIEMENS (G1-V Serie), ZITON PTY LTD (ZG1-V Serie)	32%
FARADAY LLC (2700), SIEMENS (U-MCS Serie)	33%
EST/EDWARDS (2440S, 202 Serie), HONEYWELL (XLS202 Serie), MIRCOM (MS Serie), SIEMENS (202 Serie)	34%
WHEELOCK (RSS-24MCC)	35%
SYSTEM SENSOR (SS24110ADA)	36%
AMSECO (SL24W-153075), AMSECO - Coloured Lenses (SL24W-153075 A, B, G or R, SL24C-3075110 A, B, G or R, CSL24W-A, B, G or R, CSL24C-A, B, G or R), DETECTION SYSTEMS (GES24 Serie, GES24-15/75), GENTEX (GES24 Serie, GES24-15/75), HARRINGTON SIGNAL (GES24 Serie, GES24-15/75), HONEYWELL (XLSG1-HOV Serie), MIRCOM (FS-240), NATIONAL TIME & SIGNAL (GES24 Serie, GES24-15/75), POTTER ELECTRIC (AS-24-153075R, AS-24-153075W), SECUTRON (GES24 Serie, GES24-15/75)	37%

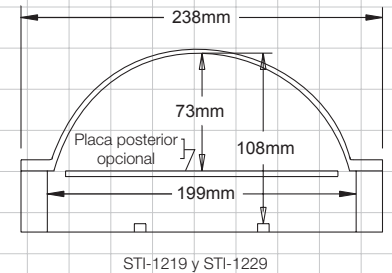
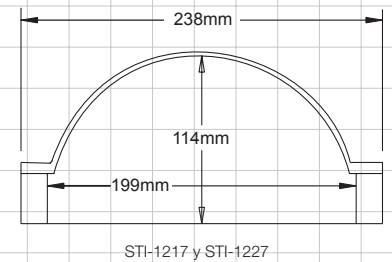
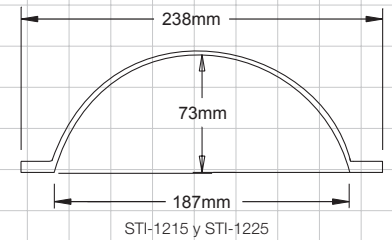


APROBACIONES

PRUEBAS

Ha sido probado y aprobado o listado por:

- UL y cUL, NEMA 4X y UL 50 Archivo S7025
- Archivos peligrosos UL y cUL E228169
- Para aplicaciones peligrosas en Canadá, para cumplir con cUL, su estroboscopio debe estar en la lista ULC. UL y cUL, NEMA 4X y UL 50 Archivo S7025



Safety Technology International

Taylor House
34 Sherwood Road
Bromsgrove
Worcestershire
B60 3DR, England

Tel: +44 (0)1527 520 999
Fax: +44 (0)1527 501 999
info@sti-emea.com
www.sti-emea.com

2306 Airport Road
Waterford, Michigan
48327, USA

Tel: 248-673-8988
Fax: 248-673-1246
Toll-free: 0800-888-4784
info@sti-usa.com
www.sti-usa.com